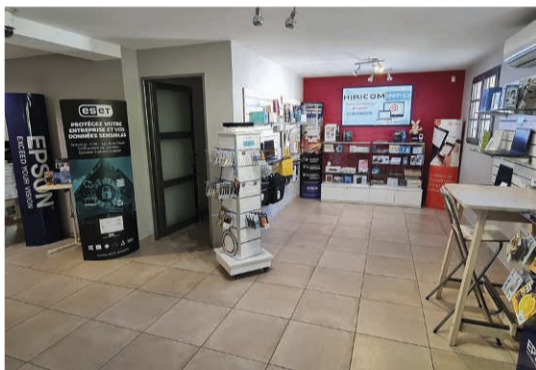


HIRICOMINFO, le partenaire informatique des pros et des particuliers

Depuis vingt ans, Hiricominfo accompagne les professionnels dans l'installation, la mise en œuvre et la gestion de leurs solutions informatiques. Vente d'équipements sur mesure, dépannage, installation de logiciels professionnels, sécurisation des données, cloud... Hiricominfo, c'est le partenaire de proximité des pros et des particuliers pour l'informatique et les services numériques.



C'est une histoire de passion. Celle de Christophe Hiribarren pour l'informatique. Quand ce féru de nouvelles technologies crée avec son épouse, Marie-Amélie, Hiricominfo, à Espelette, l'informatique en est encore à ses prémices, avec l'arrivée de l'ADSL dans les villages du Pays basque. Le professionnel accompagne alors de nombreuses entreprises, TPE, PME, artisans et commerces comme des particuliers dans l'équipement et la mise en œuvre de services informatiques. Vingt ans plus tard, Hiricominfo continue d'apporter aux entreprises tous les produits et services informatiques dont elles ont besoin. Installé dans un vaste local de 130 m² situé dans le centre d'Espelette (avec un grand parking gratuit et à proximité immédiate de la D918), l'équipe de quatre personnes, composée de deux techniciens, une technico-commerciale et une responsable administrative, assurent la fourniture et le dépannage de matériels informatiques, de logiciels, de serveurs et la sécurité de parcs informatiques. L'équipe n'hésite pas à aiguiller les clients dans l'utilisation de ces outils, tout en étant à l'affût des nouveautés qui sortent sur le marché.

Ses clients, de la TPE à la grande entreprise, couvrent de nombreux secteurs d'activités : industrie, bâtiment, santé, hôtellerie, commerce et vente sur le Pays basque intérieur comme la côte. « Nous gérons l'informatique d'artisans comme d'entreprises qui ont plus d'une centaine de postes informatiques », explique Christophe Hiribarren.

UN MATÉRIEL À LA QUALITÉ ÉPROUVÉE

Fort de son expertise et de son expérience, Hiricominfo s'attache à proposer à ses clients un matériel informatique rigoureusement sélectionné. L'entreprise d'Espelette est ainsi partenaire du fabricant européen Terra, qui travaille exclusivement avec des professionnels agréés. « Nous avons choisi Terra car cette entreprise, qui existe depuis trente ans, conçoit des machines robustes et de grande qualité, assemblées en Allemagne, et affichant un excellent taux de réparabilité. Cela nous permet d'entretenir les ordinateurs, de les optimiser et de les réparer pendant au moins cinq ans. C'est très important pour nous, car nous préférons réparer et faire évoluer les ordinateurs plutôt que les changer systématiquement. Nous faisons d'ailleurs partie du réseau des Répar'acteurs », précise Christophe Hiribarren. Si Terra figure

parmi les marques privilégiées par Hiricominfo (et ses clients !), l'entreprise est également agréée Microsoft et Apple. En complément, Hiricominfo propose dans son espace de vente une sélection de petits matériels, caméras, switches, disques durs, câbles et accessoires, ainsi que des imprimantes Epson. « Nous proposons d'ailleurs un abonnement print 365 pour une imprimante neuve, sur des contrats d'un à cinq ans. L'envoi de cartouches est automatisé et un technicien intervient sur site en cas d'incident. C'est un gain de temps et de sérénité », précise Christophe Hiribarren.

DES LOGICIELS POUR LES PROS

Outre le matériel, l'entreprise assure la commercialisation, l'installation et la mise à jour de logiciels professionnels comme, en tant que partenaire certifié Silver Microsoft, la suite Microsoft 365 avec Office et outils de messagerie.

Hiricominfo est aussi revendeur agréé de logiciels plus spécifiques, comme Sage pour les solutions 50C (comptabilité, gestion, CRM) mais aussi les solutions Petites Entreprises, destinées aux PME et le logiciel SAGE Batigest Connect, dédié aux entreprises du bâtiment. Hiricominfo peut également mettre en œuvre des systèmes de gestion entre plusieurs sites, comme par exemple celui créé pour une société, qui a permis de connecter les différents points de vente au siège.

LA SÉCURITÉ AVANT TOUT

Hiricominfo accorde une importance fondamentale à la sécurité et est partenaire agréé des solutions Eset pour la protection des serveurs, postes de travail et mobiles. « Avant toute chose, nous effectuons chez nos clients un audit de sécurité, pour vérifier s'ils ont les protections suffisantes contre les menaces du Web, avec des antivirus et des anti-rançongiciels. Nous assurons ensuite la



protection des données dans le respect du RGPD (Règlement général sur la protection des données) avec des sauvegardes physiques chez les clients, doublées de sauvegardes complètes dans le cloud Microsoft, gérées par des datacenters hébergés en France. Les données sont cryptées et ultra-protégées. Quoi qu'il arrive, aucune donnée n'est perdue. »

UNE ASSISTANCE COMPLÈTE

Fournisseur des professionnels, des entreprises et des particuliers, Hiricominfo les accompagne également au quotidien avec des services dédiés. Ainsi, les achats de matériels incluent un contrat de maintenance et de suivi à distance. « Cela nous permet de prendre la main à distance en cas de problème. Nous avons une console centralisée qui nous donne une vue d'ensemble de la sécurité des serveurs et des postes de travail de nos clients pour agir au plus vite », ajoute Christophe Hiribarren. Réactivité, professionnalisme, parfaite maîtrise des outils digitaux et convivialité d'une équipe à taille humaine, voilà la recette du succès d'Hiricominfo. ■



PRATIQUE

Hiricominfo

205, Merkatu Plaza, 64250 Espelette
05 59 93 90 04
@ : bureau@hiricominfo.fr
www.hiricominfo.fr

Bureaux et espace-vente ouverts du lundi au vendredi de 9 h à 12 h et de 14 h à 18 h
Infogérance 7 j/7